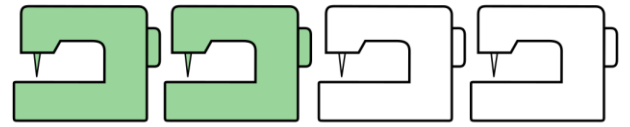


Nähanleitung & Schnittmuster

eBook

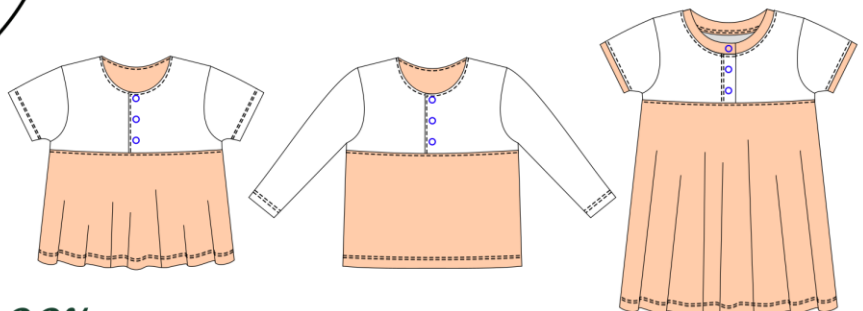


Babshirt & Kleid Linn

Kleid und Shirt mit Druckknöpfen



Größe
56 - 98



Schneidermeer

Inhaltsverzeichnis:

Einleitung.....	3
Diese Modelle sind im Schnittmuster enthalten.....	4
Erläuterungen für Nähanfänger	5
Stoffe aufeinanderlegen:.....	6
Jersey nähen.....	7
Informationen zur Anleitung	8
Nähanleitung: Linn – Babyshirt und -kleid mit senkrechter Knopfleiste.....	9
Modell 1 – ohne Halslochbündchen, mit Belegverarbeitung:.....	16
Modell 1 – ohne Halslochbündchen, mit doppelter Verarbeitung	22
Modell 2 – mit Halslochbündchen	28
Ärmel mit Bündchen.....	38
Variante 1: Bündchen an offenen Ärmel.....	38
Nach dem Säumen des Kleides/des Shirts:	39
Variante 2: Bündchen am geschlossenen Ärmel:.....	40
Säumen von Jersey	42
Größe wählen	43
Schnitt anpassen	44

Copyright

© 2023 Alle Rechte der Anleitungen, Bilder und Texte aus diesem eBook liegen bei Claudia de Gavarelli (Schneidermeer). Das Kopieren, die Weitergabe und der Verkauf der Anleitung und der Schnittmuster, teilweise oder komplett, sind untersagt - auch im Internet. Das Schnittmuster ist nur für den privaten Gebrauch zu nutzen. Für Fehler in der Anleitung kann keine Haftung übernommen werden. Verlinkungen zu anderen Webseiten und die passenden QR-Codes sind so lange verfügbar, wie die Internetseiten betrieben werden.

Einleitung

Das Modell „Linn“ ist ein Shirt bzw. Kleid mit senkrechter Knopfleiste für Babys und Kleinkinder. Die Teilungsnaht des Kleides ist im Empire-Stil (erhöhte Taille) und kann wahlweise mit einem engen oder weiten Saumteil kombiniert werden. „Linn“ kann als Shirt oder Kleid genäht werden. Die geraden Ärmel sind in kurz und lang enthalten damit du das Modell für warme und kühlere Tage nähen kannst. An den Ärmelsäumen können Saumbündchen genäht werden.

Damit man dem Baby das Kleid gut überziehen kann, ist an der vorderen Mitte eine senkrechte Knopfleiste eingearbeitet. Bei „Linn“ hast du die Wahl, ob du das Modell mit einem Halslochbündchen nähst oder das Halsloch verstürzt – ganz nach deinem Geschmack. Beide Varianten werden ausführlich als Bild-für-Bild-Anleitung beschrieben. So kannst du dich auch als Anfänger an das Kleid trauen.

Das ist im Schnittmuster enthalten:

- Shirt oder Kleid
- Bequemes Shirt oder mit lockerem Saumteil
- Einfache Ärmel – kurz oder lang
- Einfache Ärmel mit Saumbündchen – kurz oder lang
- Halsloch mit Halslochbündchen oder verstürzt
- Shirt ohne Teilung im Rückenteil

Auf der nächsten Seite findest du alle Möglichkeiten, die dieses Schnittmuster bietet. So kannst du das Modell nähen, dass dir gefällt.

Das Schnittmuster enthält die Größen 56 bis 98. Außerdem gibt es noch eine kleine Einführung zum Nähen von Jersey. So bist du perfekt gewappnet für dein Projekt.

Lese dir zuerst die Anleitung komplett durch. Solltest du Fragen haben, dann kannst du sehr gerne eine Mail an schnittmuster@schneidermeer.de schreiben. Bei besonderen Fragen kannst du auch ein Bild mitschicken, dann kann ich dir präziser antworten. Ich antworte dir, so schnell es geht. Natürlich kannst du mir auch gerne Anregungen oder Wünsche mitteilen. Wenn du Lob oder Kritik äußern möchtest, dann freue ich mich darüber.

Du kannst dein fertiges Projekt gerne in den sozialen Medien mit dem Hashtag #schneidermeer oder bei Instagram mit @schneidermeer versehen. Dann kann ich dein Ergebnis auch sehen. 😊

Du möchtest noch mehr Unikate nähen? In meinem Shop unter www.schneidermeer.de findest du weitere Anregungen. Mit der Zeit kommen neue Schnittmuster hinzu.



Du kannst auch der Nähgruppe von Schneidermeer beitreten. Hier kannst du deine Unikate zeigen und Fragen stellen. <https://www.facebook.com/groups/schneidermeer>

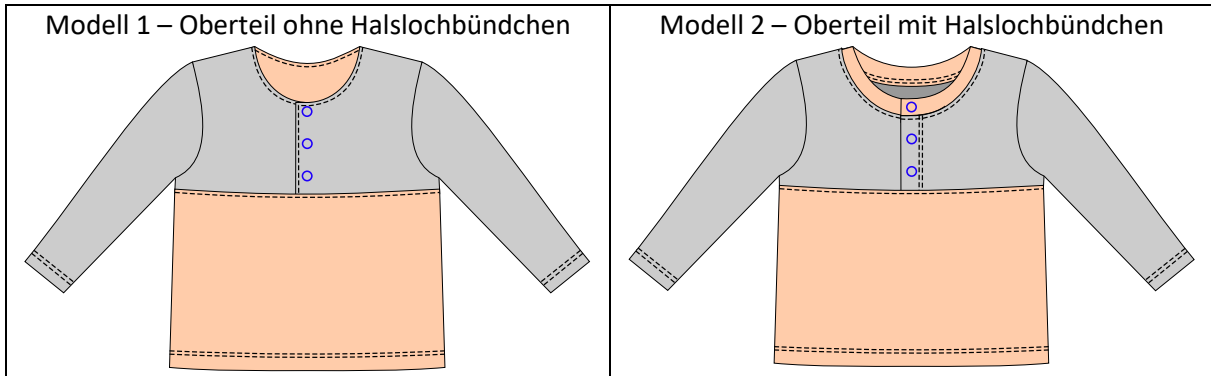


Vielen Dank, dass du dich für dieses Schnittmuster entschieden hast.
Ich wünsche dir viel Spaß beim Nähen!

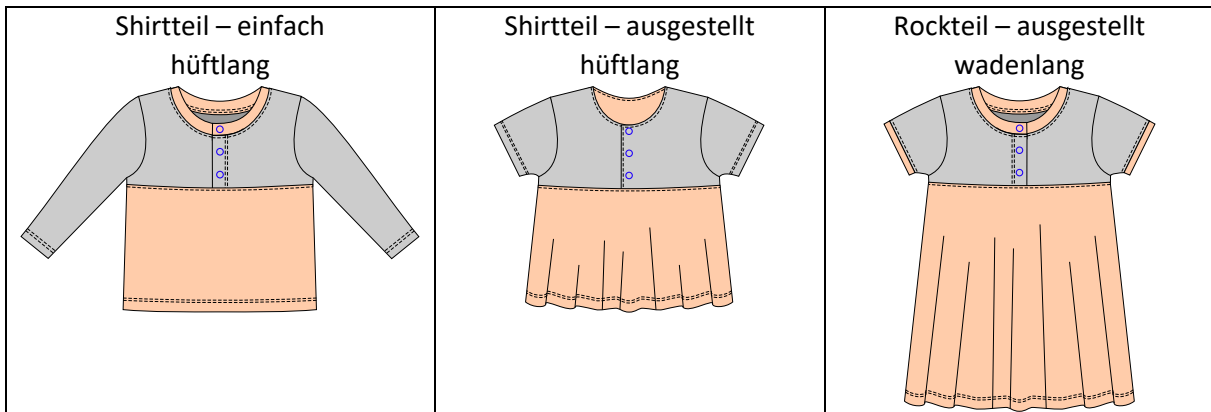
Viele Grüße
Claudia

Diese Modelle sind im Schnittmuster enthalten

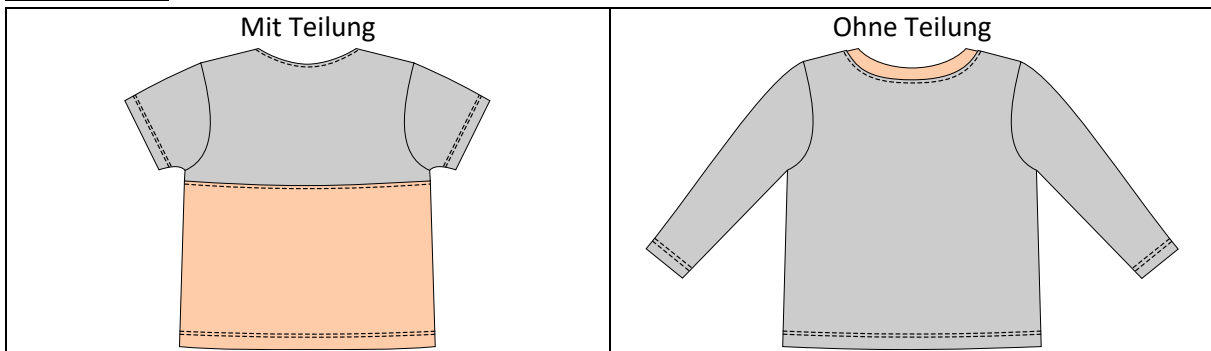
Modelle:



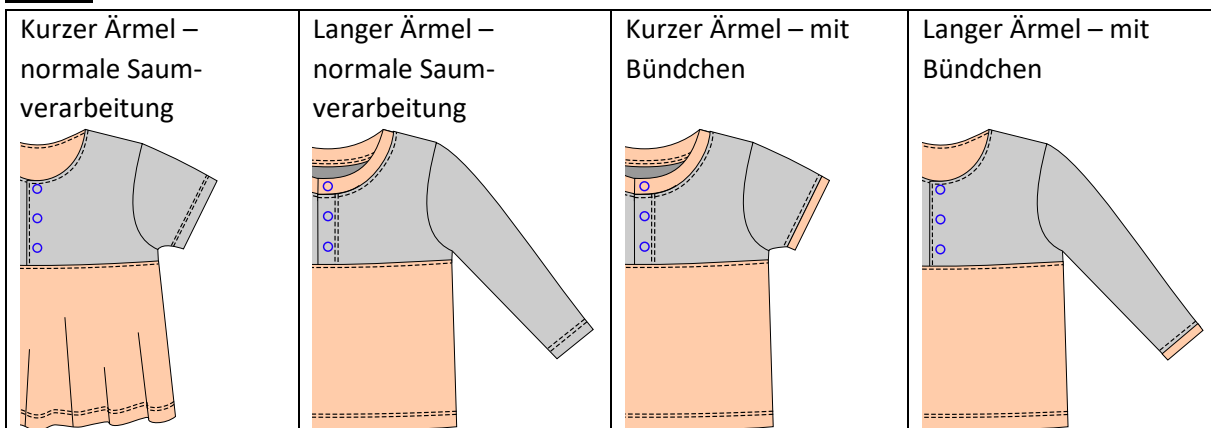
Rock bzw. Shirtteile:



Rückansicht:



Ärmel:



Informationen zur Anleitung

Mehrgrößenschnitt:

Dieser Schnitt enthält alle Schnittteile von Größe 56 bis 98 mit Nahtzugaben. Pause die einzelnen Teile in deiner Größe ab.

Schneide alle Schnittteile aus Papier aus.

Folgende Nahtzugaben enthält das Schnittmuster:

- 2 cm Saum
- 2 cm Ärmelsaum
- 0,7 cm an allen anderen Kanten

Achte auf den Stoffbruch beim Zuschneiden! Für Modell 2 wird das Vorder- und Rückenteil im Bruch zugeschnitten. Dabei wird die Seite mit der Knopfleiste zugeschnitten.

Einzelgrößenschnitt:

Dieser Schnitt enthält alle Schnittteile jeweils in einer Größe mit Nahtzugaben. Die gepunktete Linie neben der Schnittkante zeigt dir die Nahtlinie beim Schnittmuster an.





Folgende Nahtzugaben enthält das Schnittmuster:

- 2 cm Saum
- 2 cm Ärmelsaum
- 0,7 cm an allen anderen Kanten

Achte auch hier auf den Stoffbruch beim Zuschneiden! Für Modell 2 wird das Vorder- und Rückenteil im Bruch zugeschnitten. Dabei wird die Seite mit der Knopfleiste zugeschnitten.

Darstellung:

Die Anleitung ist komplett bunt. Hier ist eine Legende, damit du die Farben zuordnen kannst:

	Oberstoff – rechte Seite
	Oberstoff – linke Seite
	Oberstoff 2 – rechte Seite
	Oberstoff 2 – linke Seite
	Naht, die im Schritt beschrieben wird

- - - - - Steppnähte

Verarbeitungshinweis:

Sollte keine genaue Stichart benannt werden, schließe deine Jerseynähte wie auf [Seite 7](#) beschrieben.

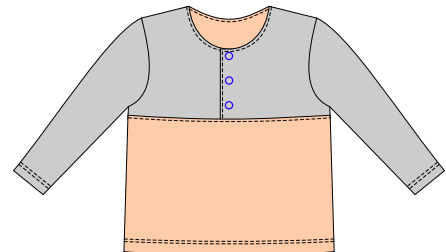
Schritt 3: Zuschnitt

Nutze für Sommerkleider oder Sommershirts leichte bis mittelschweren Jersey. Für die kalten Jahreszeiten kannst du das Kleid mit langen Ärmeln aus einem dickeren Jersey nähen.

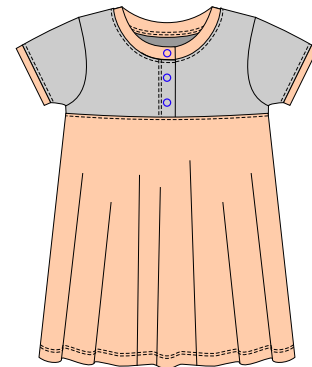
Die Tabelle zeigt dir, wie viel Stoff du benötigst, um dein Kleid/Shirt zu nähen. Die Stoffbreite beträgt hier 145 cm.

	56	62	68	74	80	86	92	98
Stoffverbrauch (cm)								
Shirt/Kleid aus 1 Stoff								
Modell 1								
Shirt	51		58		65			
Kleid	58		71		102			
Modell 2								
Shirt	47		54		61			
Kleid	51		71		83			
Shirt/Kleid aus 2 Stoffen:								
Oberstoff 1 (grau)								
Modell 1								
Doppelt verarbeitet	39		43		48			
Mit Beleg	35		41		46			
Modell 2	35		41		46			
Oberstoff 2 (orange)								
Shirtteil	30		37		48			
Rockteil	43		52		66			
Zutaten:								
Druckknöpfe: 3 Paar								
Einlage (G785/H180): ca. 15 cm für Knopfleisten								
Wahlweise Bündchen: 15 – 20 cm								

Modell 1 (Länge: Shirt)



Modell 2 (Länge: Kleid)



Information zu den Maßen:

- Die Stofflänge beinhaltet eine Zugabe von ca. 10 cm/Bündchenware: 5cm. Stoffe können beim Waschen einlaufen und somit ist immer noch genug Stoff für das Babykleid/-shirt vorhanden, wenn du diesen vor der Verarbeitung wäschst.

Wasche den Stoff vor dem Zuschnitt. Durch das Waschen läuft der Stoff eventuell ein. Das erspart dir später nach dem ersten Waschen, dass das Kleid/Shirt zu eng wird. Außerdem werden eventuell genutzte Chemikalien (von der Produktion) herausgewaschen.

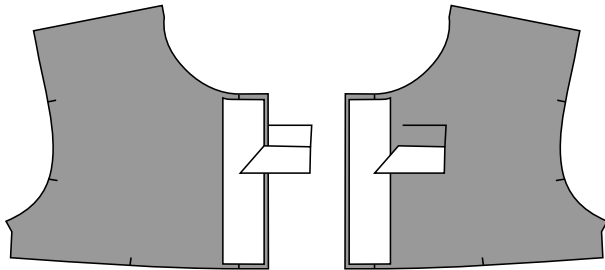
Lege die Teile des Schnittmusters auf die linke Stoffseite und schneide die Teile zu. Dabei beachte die Beschriftung und den Fadenlauf. Achte darauf, welche Teile du für das jeweilige Modell benötigst.

Modell 1 – ohne Halslochbündchen, mit doppelter Verarbeitung**Schritt 16: Vorbereiten**

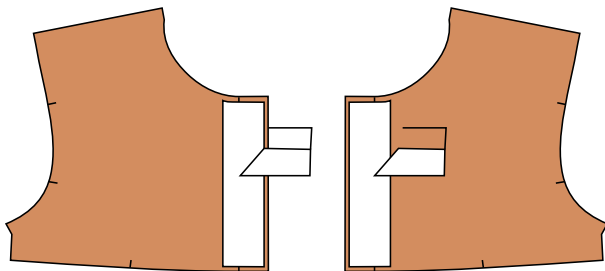
Nehme dir die äußeren Vorderteile (Nr. 1a) – Hier sind sie aus Oberstoff 1. Außerdem brauchst du die Einlage für die Knopflöcher.

Lege die Vorderteile (Nr. 1a) mit der linken Seite nach oben auf das Bügelbrett. Lege die passende Einlage für das Vorderteil (Nr. 7a) links auf links, also mit der Klebeseite auf die linke Stoffseite, auf die Knopfleisten des Vorderteils. Dabei liegt die Einlage etwas von den Kanten entfernt auf dem Stoff. Die Einlage ist kleiner, damit sie das Bügelbrett nicht verklebt.

Fixiere die Einlage. Genaue Angaben findest du beim Hersteller oder im Stoffladen deines Vertrauens. Auf vielen Einlagen steht an der Seite ein Bügelhinweis.

**Wahlweise:**

Wenn dein Innenstoff sehr dünn ist, kannst du noch ein Paar von der Einlage zuschneiden und diese auf die gleiche Weise fixieren. So reißt der Stoff an der Stelle später nicht aus.

**Schritt 17:**

Nehme dir die Vorderteile (Nr. 1a) und das Rückenteil (Nr. 2a) aus Oberstoff 1 bzw. dem Außenstoff. Lege das Vorderteil mit der Schulterkante rechts auf rechts auf die passende Schulter des Rückenteils. Nähe beide Stofflagen bei 0,7 cm zusammen. Wenn du mit der Overlock nähst, liegt das Vorderteil beim Nähen oben.

Lege dann das andere Vorderteil auf die passende Schulter und nähle sie ebenfalls bei 0,7 cm an das Rückenteil.

