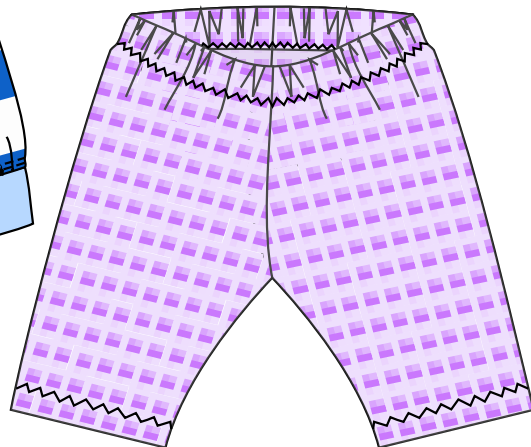
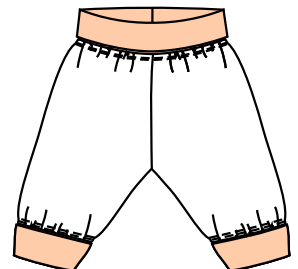
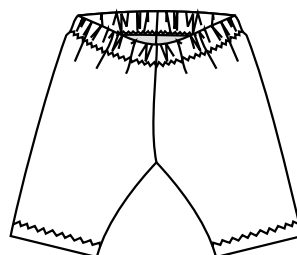
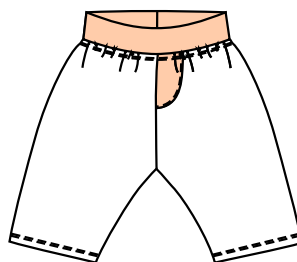


## Babyhose Lena

Hose aus Sweat und Jersey



Größe  
44 - 98



Inhaltsverzeichnis:

Einleitung.....	3
Diese Modelle kannst du mit dem Schnittmuster Leni nähen .....	4
Erläuterungen für Nähanfänger .....	5
Jersey nähen.....	7
Informationen zur Anleitung .....	8
Nähanleitung: Lena - Babyhose.....	9
Modell 1 – Babyhose ohne Bündchen.....	11
Modell 2 – Babyhose mit Bündchen .....	18
Besatz für Hose nähen / Fake Reißverschlusschlitz .....	25
Säumen von Jersey .....	28
Größe wählen .....	29
Schnitt anpassen: .....	30

Copyright

© 2021 Alle Rechte der Anleitungen, Bilder und Texte aus diesem eBook liegen bei Claudia de Gavarelli (Schneidermeer). Das Kopieren, die Weitergabe und der Verkauf der Anleitung und der Schnittmuster, teilweise oder komplett, sind untersagt - auch im Internet. Das Schnittmuster ist nur für den privaten Gebrauch zu nutzen. Für Fehler in der Anleitung kann keine Haftung übernommen werden. Verlinkungen zu anderen Webseiten und die passenden QR-Codes sind so lange verfügbar, wie die Internetseiten betrieben werden.

## Einleitung

Das Schnittmuster „Lena“ ist eine bequeme Babyhose. Sie wird aus Jersey oder Sweatware genäht. Die Babyhose kann entweder mit einem Gummiband in der Taille oder einem Bündchen aus Strickware genäht werden.

Diese Varianten sind enthalten:

- Mit oder ohne Seitennaht
- Mit Gummizug oder Bündchen
- Normaler Saum oder mit Bündchen
- Beim Bündchen: normale Bündchen oder Mitwachsbündchen
- Wahlweise mit dekorativem Besatz

Auf der nächsten Seite findest du die die verschiedenen Modelle, die du mit diesem Schnittmuster nähen kannst.

Neben dem Einzel- und Mehrgrößenschnitt von Größe 44 bis 98, gibt es eine kleine Einführung zum Nähen von Jersey. So bist du perfekt gewappnet, wenn du das Höschen aus Jersey nähen möchtest.

Du kannst dein fertiges Projekt gerne in den sozialen Medien mit dem Hashtag #schneidermeer versehen. Dann kann ich dein Ergebnis auch sehen.

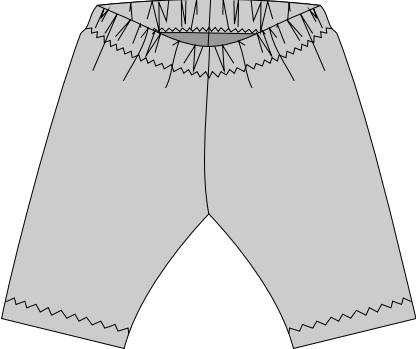
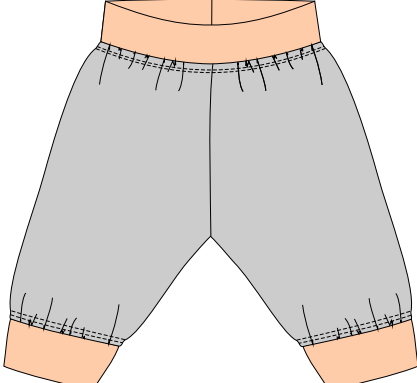
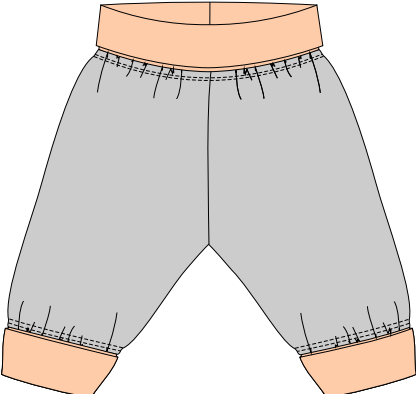
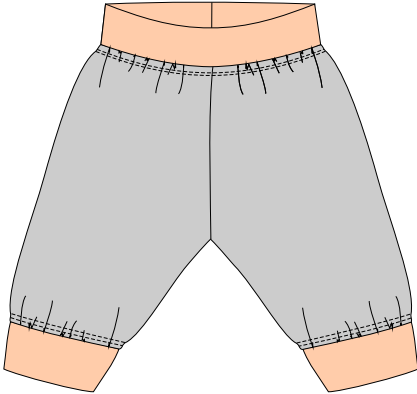
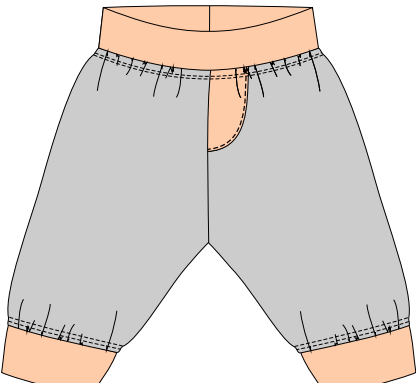
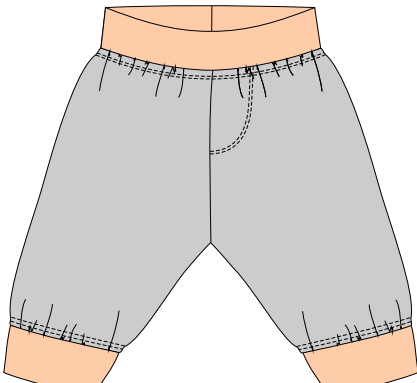
Du möchtest noch mehr Unikate nähen? In meinem Shop unter [www.schneidermeer.de](http://www.schneidermeer.de) findest du weitere Anregungen. Mit der Zeit kommen neue Schnittmuster hinzu.



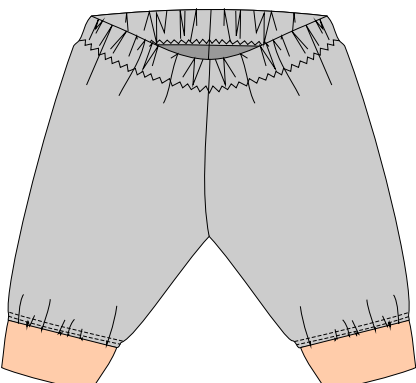
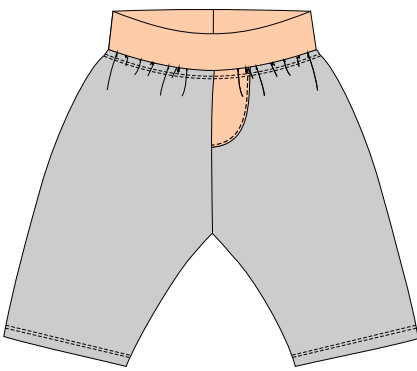
Vielen Dank, dass du dich für dieses Schnittmuster entschieden hast.  
Ich wünsche dir viel Spaß beim Nähen!

Viele Grüße  
Claudia

**Diese Modelle kannst du mit dem Schnittmuster Leni nähen**

<p><b>Modell 1: Gummiband / ohne Bündchen</b></p> 	<p><b>Modell 2: mit Bündchen</b></p> 
<p>Babyhose mit Bauchbündchen und Mitwachsfußbündchen</p> 	<p>Babyhose mit Taillenbündchen mit normalen Fußbündchen</p> 
<p>Besatz außen</p> 	<p>Besatz innen / Steppung außen</p> 

Du kannst sie auch kombinieren:

<p>Babyhose mit Gummiband und Fußbündchen</p> 	<p>Babyhose mit Taillenbündchen, normalem Saum und Besatz außen</p> 
---	--

## Informationen zur Anleitung

### Mehrgrößenschnitt:

Dieser Schnitt enthält alle Schnittteile von Größe 44 bis 98 mit Nahtzugaben. Pause die einzelnen Teile in der gewünschten Größe ab.

Schneide alle Schnittteile aus Papier aus.

#### **Folgende Nahtzugaben enthält das Schnittmuster:**

- 3 cm Taille
- 2 cm Saum
- 0,7 cm an allen anderen Kanten

### Einzelgrößenschnitt:

Dieser Schnitt enthält alle Schnittteile jeweils in einer Größe mit Nahtzugaben. Die gepunktete Linie neben der Schnittkante zeigt dir die Nahtlinie beim Schnittmuster an.

#### **Folgende Nahtzugaben enthält das Schnittmuster:**

- 3 cm Taille
- 2 cm Saum
- 0,7 cm an allen anderen Kanten

Die Nahtzugaben, die von 0,7 cm abweichen, sind mit Knipsen markiert.

### Darstellung:

Die Anleitung ist komplett bunt. Hier ist eine Legende, damit du die Farben zuordnen kannst:

	Oberstoff – rechte Seite
	Oberstoff – linke Seite
	Oberstoff 2 – rechte Seite
	Oberstoff 2 – linke Seite
	Naht, die im Schritt beschrieben wird
- - - - -	Steppnähte

### Verarbeitungshinweis:

Sollte keine genaue Stichart benannt werden, schließe deine Jerseynähte wie auf [Seite 7](#) beschrieben.

## Nähanleitung: Lena - Babyhose

### Schritt 1: Wähle die Größe

Diese Babyhose ist bequem geschnitten und wird aus dehnbarer Jerseyware/Maschenware genäht. Nutze für Sommerhosen leichten bis mittelschweren Jersey. Für die kalten Jahreszeiten kannst du die Babyhose aus einem dickeren Jersey nähen oder Alpenfleece nutzen.

Für eine gute Passform, miss bitte vor dem Zuschnitt die Körpermaße des Babys aus (genauere Informationen findest du auf [Seite 29](#) ). Die Körpergröße entspricht ungefähr der Kleidergröße: Beispiel: Gr. 86 = 81 bis 86 cm. Manche Babys können auch mal eine Größe größer tragen.

Wähle eine Größe nach dem Taillenumfang. Wenn die Maße zwischen zwei Größen liegt, nehme die größere Größe. So wächst das Baby in die Hose herein und hat etwas länger davon. Kannst du das Baby nicht messen, orientiere dich an der Körperlänge. Wenn du die „Mitwachshose“ nähen möchtest, wähle eine Größe größer aus.

	44	50	56	62	68	74	80	86	92	98
<b>Körpermaße (cm)</b>										
<b>Brustumfang</b>	40	42	44	46	48	50	52	54	55	56
<b>Taillenumfang</b>	43	44	45	46	47	48	49	50	51	52
<b>Hüftumfang</b>	40	42	44	46	48	50	52	54	55	57
<b>Armlänge</b>	16	18	20	22	24,5	26,5	28	29	31	33
<b>Innenbeinlänge</b>	10	13	16	19	22	25	28	31	34	38
<b>Körperlänge</b>	44	50	56	62	68	74	80	86	92	98

### Schritt 3: Zuschnitt

Als Stoffe sind leichte bis mittelschwere Jerseys geeignet. Außerdem sollten sie blickdicht sein. Du kannst z.B. im Sommer leichte Ware und im Winter einen angerauten Sweat für die Hose nutzen. Das Bündchen lässt sich entweder aus Strick oder leichtem Jersey nähen.

	<b>44 bis 62</b>	<b>68 bis 80</b>	<b>86 bis 98</b>
<b>Stoffverbrauch (145 cm breit) (in cm)</b>			
<b>Hose</b>	47	59	72
<b>Bündchen</b>	22	22	22
<u>Oder</u> <b>Bündchen 70 cm breit</b>	38	38	38
Außerdem brauchst du für Modell 1 → Gummiband (in cm):			
<b>2 cm für Taille</b>	41	44	46

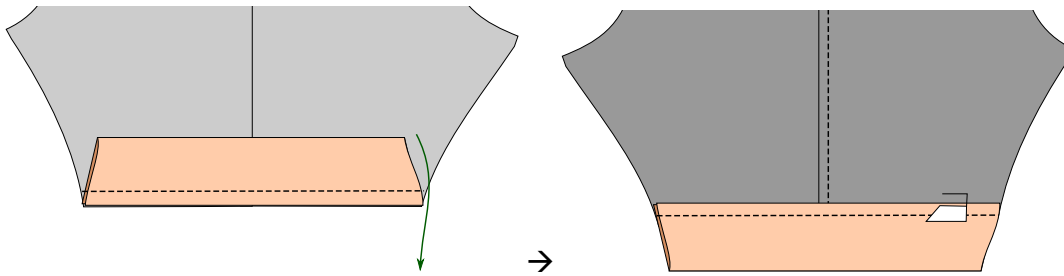
#### *Information zu den Maßen:*

- Die Stofflänge beinhaltet eine Zugabe von 10 cm / beim Bündchen 5 cm. Stoffe können beim Waschen einlaufen und somit ist immer noch genug Stoff für die Hose vorhanden, wenn du diesen vor der Verarbeitung wäschst.

### Schritt 10:

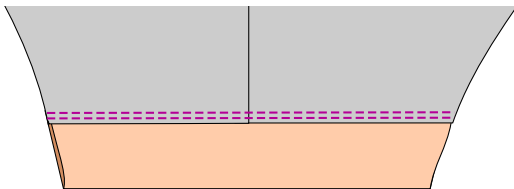
Das Bündchen wird nach unten geklappt.

Die Nahtzugabe legt sich automatisch in Richtung Hosenbein. Bügle die Naht.



### Schritt 11:

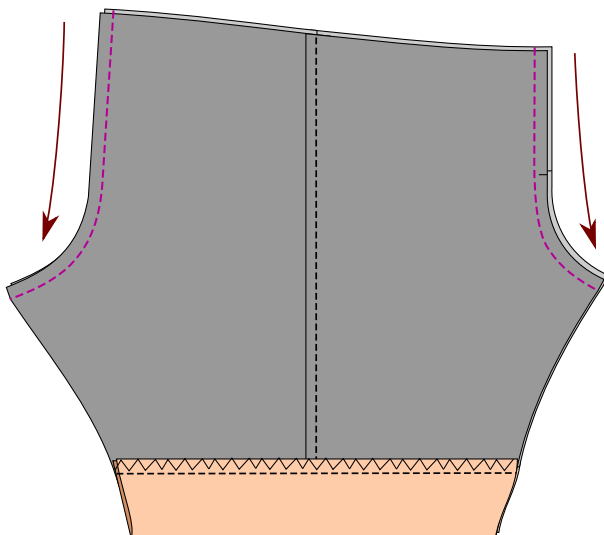
Steppe das Hosenbein neben der Ansatzkante des Bündchens ab. Hier kannst du entweder mit einem Gerad- oder Zickzackstich knappkantig oder bei 0,5 cm steppen. Oder du nutzt deine Coverlock oder eine Zwillingnadel zum Absteppen.



### Schritt 12:

Lege beide Hosenteile rechts auf rechts aufeinander. Achte darauf, dass die Schrittrundungen zueinander passen. Dann beginnst du bei der hinteren Schrittnaht. Diese ist die Seite mit der längeren Rundung/Kante. Starte hier oben an der Kante, der Taillenlinie.

Die Schrittkanten der vorderen Mitte legst du passend aufeinander. Nähe diese bei 0,7 cm zusammen. Hier startest du ebenfalls an der Taillenlinie.



### Schritt 13:

Büggle die Nahtzugaben der Schrittnähte so, dass die „schöne“ Seite der Oberlocknaht nach oben liegt. Hast du keine Overlock genutzt, sollten die Nahtzugaben in die gleiche Richtung gebügelt werden.

## Größe wählen

Um die Größe für das Baby/Kleinkind zu finden benötigst du:

- 1 Maßband
- Das Baby/Kleinkind welches das Kleidungsstück tragen soll
- Geodreieck für die Körperlänge

Die Maße werden nah am Körper gemessen. Deswegen sollte das Kind entweder nur in Unterwäsche oder in sehr enger Kleidung ausgemessen werden.

### Nummer 1: Brustumfang

Lege das Maßband komplett um den Körper in Brusthöhe. Achte darauf, dass das Maßband über die stärkste Stelle der Brust liegt.

### Nummer 2: Taillenumfang

Das Maßband wird komplett um die Taille gelegt. Diese Stelle ist die schmalste Stelle des Oberkörpers. Bei Babys ist diese Stelle ungefähr in Bauchnabelhöhe.

### Nummer 3: Hüftumfang

Der Hüftumfang ist die stärkste Stelle vom Gesäß. Das Maßband wird auch hier um diese Stelle gelegt und die Maße gemessen. Bei Babys ist diese Stelle nicht sehr ausgeprägt. Dieses Maß wird mit Windel gemessen.

### Nummer 4: Armlänge

Dieses Maß wird von der Schulterkugel bis zum Handgelekt gemessen. Du kannst den Arm beim Messen auch etwas anwinkeln.

Dieses Maß gibt die Länge an, die der fertig genähte, lange Ärmel später haben wird.

Wenn dir der Ärmel zu kurz oder zu lang ist, kannst du ohne Bedenken den Ärmel kürzen oder längen.

### Nummer 5: Innenbeinlänge

Die Innenbeinlänge wird entlang der Innenseite des Beins vom Schritt bis zur Fußsohle gemessen.

### Nummer 6: Körperlänge

Die Körperlänge wird vom Scheitel senkrecht zum Boden gemessen. Das Kind stellt sich dafür ohne Schuhe, gerade an die Wand. Damit du den Scheitelpunkt genau findest, lege eine Seite des Geodreiecks an die Wand und eine auf den Kopf auf (siehe Skizze rechts).

Die Körperlänge entspricht ungefähr der Kleidergröße bei Kindern.

Babys werden im Liegen gemessen.

