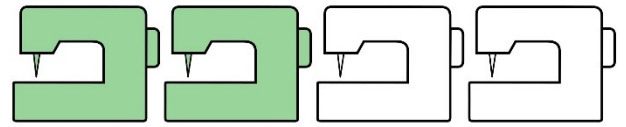


# Nähanleitung & Schnittmuster

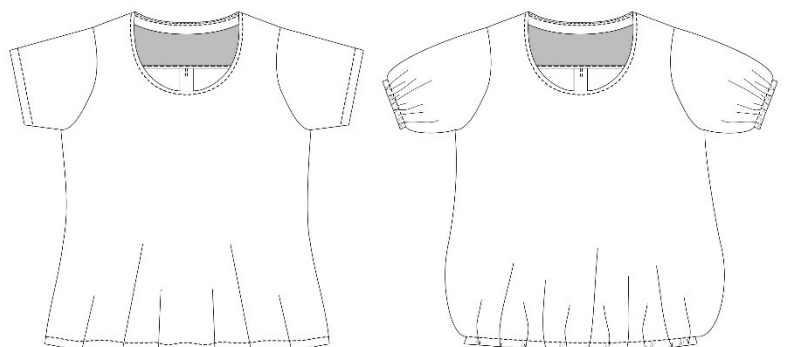
eBook



## lockere Bluse Becky



Größe  
34 bis 50



Schneidermeer

Inhaltsverzeichnis:

Einleitung.....	3
Diese Modelle kannst du mit dem Schnittmuster Becky nähen .....	4
Erläuterungen für Nähanfänger .....	5
Informationen zur Anleitung .....	7
Nähanleitung: Becky – locke Bluse.....	8
Säumen von Geweben .....	24
Körpermaße ermitteln.....	26
Schnitt anpassen .....	28

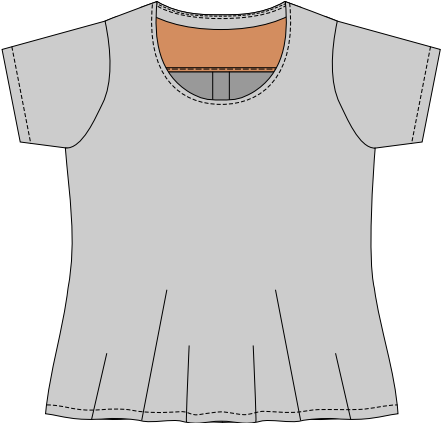
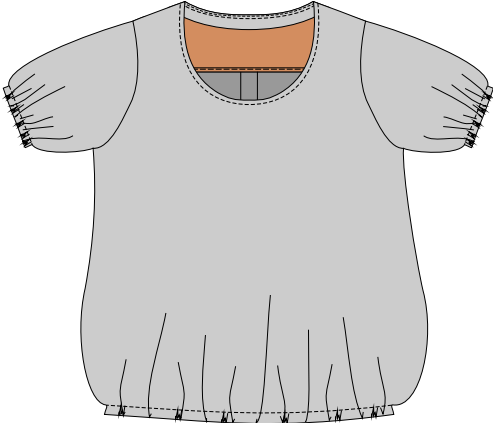
Copyright

© 2023 Alle Rechte der Anleitungen, Bilder und Texte aus diesem eBook liegen bei Claudia de Gavarelli (Schneidermeer). Das Kopieren, die Weitergabe und der Verkauf der Anleitung und der Schnittmuster, teilweise oder komplett, sind untersagt - auch im Internet. Das Schnittmuster ist nur für den privaten Gebrauch zu nutzen. Für Fehler in der Anleitung wird keine Haftung übernommen. Verlinkungen zu anderen Webseiten und die passenden QR-Codes sind so lange verfügbar, wie die Internetseiten betrieben werden.

## Einleitung

Das Modell „Becky“ ist eine lockere Bluse mit einem Rundhalsausschnitt. Das Rückenteil hat eine Passe und eine Kellerfalte. Die Bluse hat einen weiten Saum, der wahlweise mit einem Gummiband gerafft werden kann. Die Ärmel sind weit geschnitten und in 4 Längen im Schnittmuster enthalten. Auch hier ist die Raffung des Ärmelsaums möglich. Für einen schönen Fall der Bluse sollten weiche Stoffe wie z.B. Viskosewebware oder Crêpe Georgette verwendet werden. Becky eignet sich auch gut als leicht transparente Bluse, die man im Sommer über ein Top zieht.

Du kannst die Bluse auf 2 Arten nähen:

<p><b>Normale Säume:</b> Hier fällt der Saum der Bluse sehr locker und weit. Die Ärmelsäume fallen ebenfalls weit. Das bietet sich bei fließenden Stoffen (z.B. Viskose) an.</p> 	<p><b>Mit Gummiband = geraffte Säume:</b> Die Säume werden als Tunnel verarbeitet, durch den ein Gummiband gezogen wird. Dadurch werden sie gerafft. Das bietet sich vor allem bei dem 7/8 und dem langen Ärmel an.</p> 
-------------------------------------------------------------------------------------------------------------------------------------------------------------------------------------------------------------------------------------------------------------------------	-----------------------------------------------------------------------------------------------------------------------------------------------------------------------------------------------------------------------------------------------------------------------------------------------------------------

Auf der nächsten Seite findest du weitere Kombinationsmöglichkeiten.

Das Schnittmuster enthält den Einzel- und Mehrgrößenschnitt von Größe 34 bis 50.

Lies dir zuerst die Anleitung komplett durch. Solltest du Fragen haben, dann kannst du sehr gerne eine Mail an [schnittmuster@schneidermeer.de](mailto:schnittmuster@schneidermeer.de) schreiben. Bei besonderen Fragen kannst du auch gerne ein Bild mitschicken, dann kann ich dir präziser antworten. Ich antworte dir, so schnell es geht. Natürlich kannst du mir auch gerne Anregungen oder Wünsche mitteilen. Wenn du Lob oder Kritik äußern möchtest, dann freue ich mich darüber.

Du kannst dein fertiges Projekt gerne in den sozialen Medien mit dem Hashtag #schneidermeer versehen. Dann kann ich dein Ergebnis auch sehen.

Du möchtest noch mehr Unikate nähen? In meinem Shop unter [www.schneidermeer.de](http://www.schneidermeer.de) findest du weitere Anregungen. Mit der Zeit kommen neue Schnittmuster hinzu.

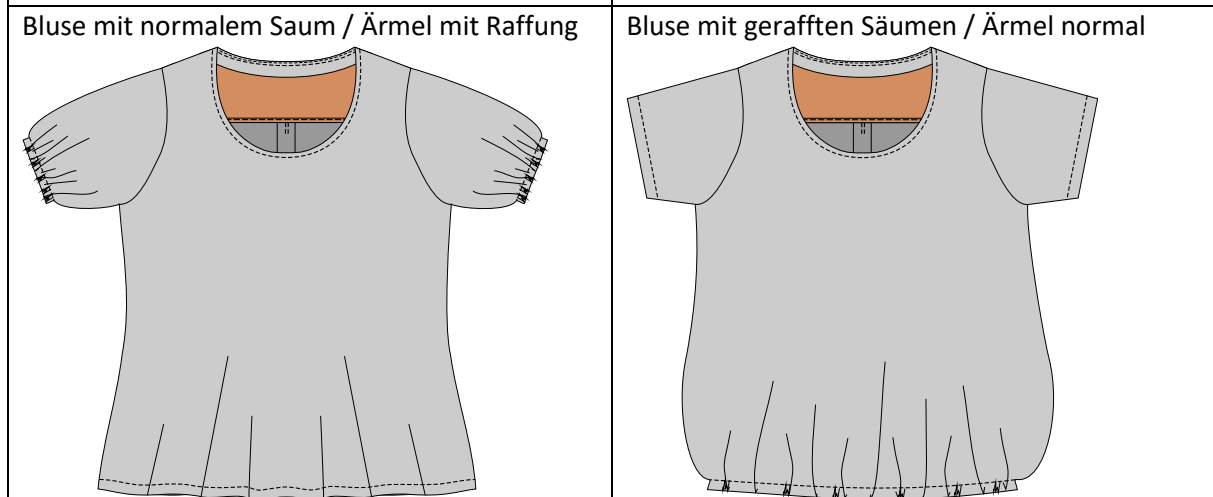
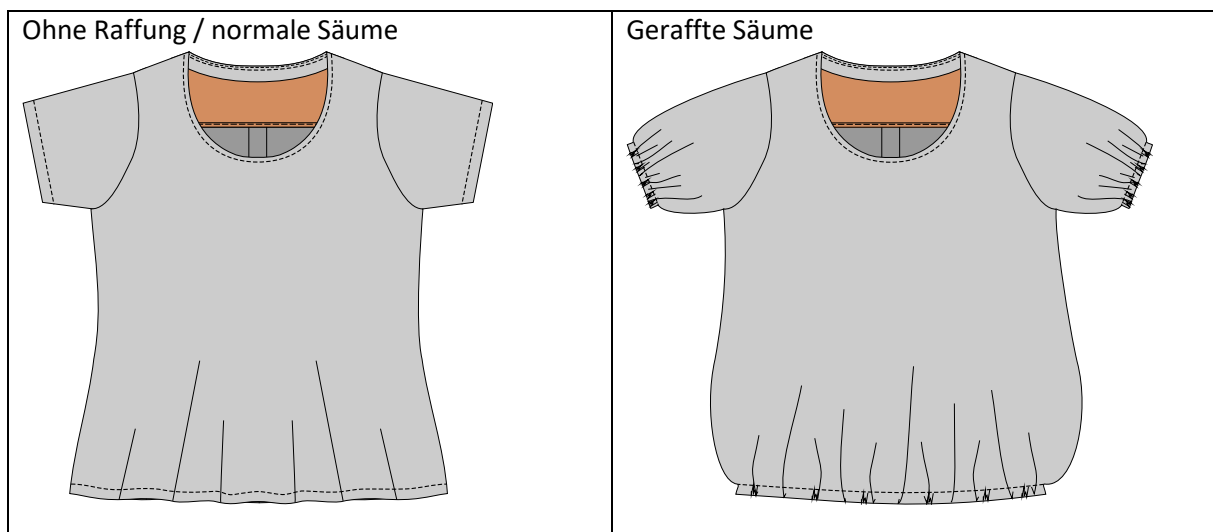
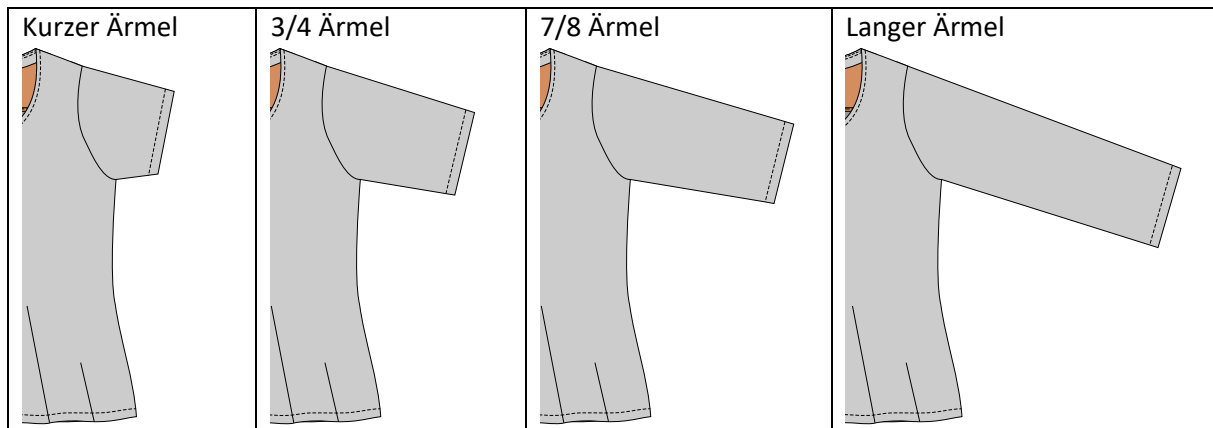


Vielen Dank, dass du dich für dieses Schnittmuster entschieden hast.  
Ich wünsche dir viel Spaß beim Nähen!

Liebe Grüße  
Claudia

**Diese Modelle kannst du mit dem Schnittmuster Becky nähen**

**Ärmellängen:**



## Informationen zur Anleitung

### Mehrgrößenschnitt:

Dieser Schnitt enthält alle Schnittteile von Größe 34 bis 50 mit Nahtzugaben. Pause die einzelnen Teile in deiner Größe ab.

Schneide alle Schnittteile aus Papier aus.

#### **Folgende Nahtzugaben enthält das Schnittmuster:**

- 3 cm Saum und Ärmelsaum
- 1,5 cm Seitennahtzugabe
- 1 cm an allen anderen Kanten

Achte auf den Stoffbruch des Vorder- und Rückenteils sowie bei der Passe und den Belegen beim Zuschneiden!

### Einzelgrößenschnitt:

Dieser Schnitt enthält alle Schnittteile jeweils in einer Größe mit Nahtzugaben. Die gepunktete Linie neben der Schnittkante zeigt dir die Nahtlinie beim Schnittmuster an.

#### **Folgende Nahtzugaben enthält das Schnittmuster:**

- 3 cm Saum und Ärmelsaum
- 1,5 cm Seitennahtzugabe
- 1 cm an allen anderen Kanten

Achte auf den Stoffbruch des Vorder- und Rückenteils sowie bei der Passe und den Belegen beim Zuschneiden!

### Darstellung:

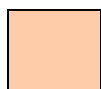
Die Anleitung ist komplett bunt. Damit du die Farben zuordnen kannst, ist hier eine Übersicht der Stoffe und ihrer Farbzuordnung:



Oberstoff – rechte Seite



Oberstoff – linke Seite



Oberstoff 2 – rechte Seite / dient zur Veranschaulichung, die Bluse kann auch aus einem Oberstoff genäht werden



Oberstoff 2 – linke Seite / dient zur Veranschaulichung, die Bluse kann auch aus einem Oberstoff genäht werden



Naht, die im Schritt beschrieben wird

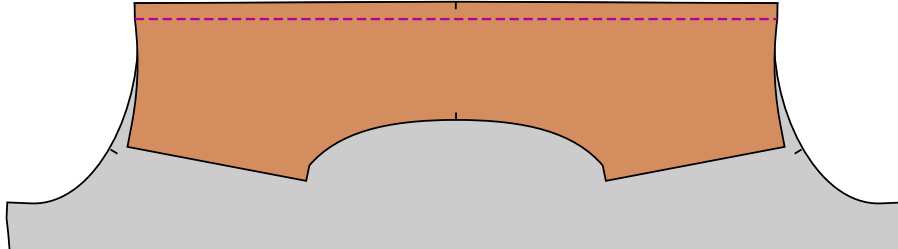
- - - - Steppnähte

### Verarbeitungshinweis:

Sollte keine genaue Stichart benannt werden, schließe deine Nähte mit einem Geradstich mit einer Stichlänge von 2,2 bis 2,4 mm. Anfang und Ende jeder Naht werden gesichert – 2 Stiche vor- und 2 Stiche zurücknähen. Für die Versäuberung der Kanten kannst du einen Zickzackstich oder eine Overlocknaht nutzen. Die Säume lassen sich auch mit einem Rollsaum nähen.

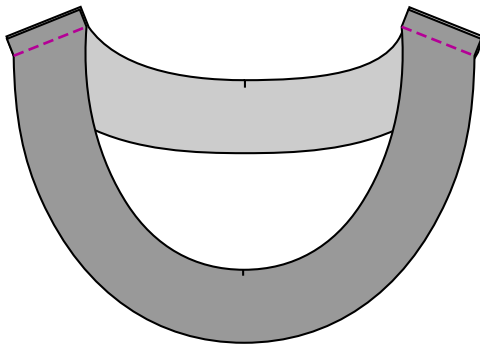
### Schritt 11:

Lege die Passe (Nr. 2) rechts auf rechts auf das Rückenteil (Nr. 3). Die Kanten liegen aufeinander und der Knips der Mitte trifft auf den mittleren Knips der Falten. Das untere Rückenteil ist geformt und muss an die gerade Passe angepasst werden. Falls sich der Stoff beim Bügeln etwas ausgedehnt hat, wird die Mehrheiten gleichmäßig verteilt und muss beim zusammennähen etwas eingehalten werden. Steppe die Stofflagen bei 1 cm zusammen.



### Schritt 12: Belege Vorbereiten

Nehme dir die Belege (Nr. 5 und 6). Lege sie an den Schulterkanten rechts auf rechts aufeinander. Nähe sie bei 1 cm Nahtzugabe zusammen. Bügle dann die Nahtzugaben auseinander.



### Schritt 13:

Versäubere die äußere Kante des Belegs. Du kannst den Beleg auch mit einer Zackenschere „versäubern“ indem du die äußere Kante etwas zurückschneidest. Dann solltest du aber die Nahtenden kontrollieren. Durch das Abschneiden kann es sein, dass du die Nahtsicherung weggeschnitten hast und die Naht aufgehen kann.

